

Actualités

## Gérer l'impuissance et les pannes sexuelles au sein du couple

9 mai 2015 • Ajouter un commentaire



Près de 3 millions d'hommes en souffrent et n'ont pas le courage d'en parler. Bafouant l'estime de soi et la confiance en soi, entrainera inexorablement des tensions au sein du couple. Heureusement pour vous messieurs (et mesdames) plusieurs moyens sont mis à votre disposition pour améliorer le quotidien, et même si la médecine allopathique offre des solutions, souvent coûteuses (et néfastes pour la santé), nous allons voir aujourd'hui comment parvenir à comprendre

### Catégories

Actualités	494
Autos/Motos	418
Décoration	66
Divers	1 348
Goûts/Saveurs	250
Mode/Beauté	171
Sortir	349
Voir/Lire/Ecouter	620

LE N°1 DE L'IMMOBILIER SUR INTERNET

**SeLoger**  
.com



ASNIERES SUR SEINE

location maison / villa 200m²

2800 €



RUEIL MALMAISON

location maison / villa 240m²

3200 €

### Articles en vrac



Gérer l'impuissance et les pannes sexuelles...



Paris: ouvert ? fermé ? le 8 Mai



Paris :Déclaration de revenus consultez...



Victoria Milan.L'art de la séduction...



Tribune libre : Et maintenant, le « jeu des 12 24...



les causes, et traiter ce problème grâce aux plantes et à la médecine chinoise.



### Les causes

En médecine occidentale la perte d'érection peut provenir de deux sources :

- Psychologiques (80%): stress, fatigue, anxiété, tensions quotidiennes, manque d'expérience sexuelle, mauvaise humeur
- Organiques (20%) : âge, cholestérol, diabète, hypertension artérielle, troubles cardio-vasculaires, alcoolisme, médicaments lourds

On peut également constater que les deux peuvent être subtilement mêlées, une source organique peut amener une source psychologique et vice versa.



### Les problèmes d'érection

Deux types de troubles de l'érection existent :

- l'impuissance sexuelle continue ou troubles érectiles permanents : c'est l'absence totale d'érection et l'impossibilité de l'obtenir
- l'impuissance sexuelle occasionnelle ou érections instables : c'est ou bien la possibilité d'obtenir une érection ferme mais ne pas pouvoir la maintenir pour un temps suffisant, ou l'impossibilité d'obtenir une érection rigide mais occasionnellement.

Nous suivre

Retrouvez-nous sur Facebook



606 personnes aiment Infos75.



Module social Facebook



On peut également inclure dans les dysfonctions érectiles l'érection douloureuse et persistante (priapisme), l'éjaculation précoce, et la courbure du pénis lors de l'érection (maladie de La Peyronie).

### Ce qu'en dit la médecine chinoise

En médecine chinoise, l'homme est un tout, le psychisme est en total connexion avec le physiologique. Les problèmes d'érection provient le plus fréquemment par la déficience de Yang des reins s'accompagnant de symptômes comme la frilosité, les extrémités froides, de la fatigue, des urines fréquentes et claires, et des douleurs lombaires.

La déficience du Qi des reins peut aussi jouer un rôle crucial, subvient alors des urines fréquentes, gouttes après la miction, faiblesse des lombes.

L'accumulation d'humidité-chaueur (urines foncées, démangeaisons du scrotum et/ou pénis, troubles digestifs), et la déficience du cœur et de la rate (fatigue, palpitations, digestion lente, teint pâle).

Il existe d'autres tableaux pathologiques pouvant entraîner la dysfonction érectile et, dans la majorité des cas, on retrouve plusieurs syndromes et des déséquilibres dans d'autres systèmes du corps qui contribuent au problème. L'acupuncture et la médecine chinoise offrent des solutions efficaces pour les dysfonctions érectiles.

### Le coup de pouce de la pharmacopée chinoise

Les laboratoires **Bimont** ont mis un point un complément appelé Nan Bao » trésor de l'homme » uniquement à base d'extraits de plantes séchées et qui vont rétablir le déséquilibre énergétique au sein du corps.

Son action se base sur la tonification du Qi ainsi que celle des reins et de la rate. Il nourrit également le sang, permettant une érection plus forte. Ses propriétés astringentes permettent aussi d'arrêter la transpiration.

Retrouvez le complément Nan Bao sur le site des Laboratoires **Bimont** :  
[http://www.laboratoiresbimont.fr/nan-bao-tresor-de-l-homme-100-gelules-\\_359.68.htm](http://www.laboratoiresbimont.fr/nan-bao-tresor-de-l-homme-100-gelules-_359.68.htm)

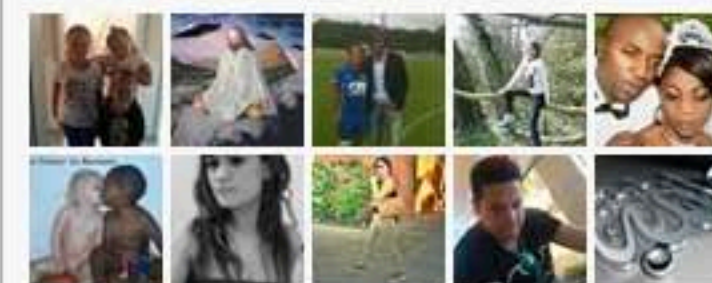
#pannes sexuelles

## Nous suivre

Retrouvez-nous sur Facebook



606 personnes aiment Infos75.



Module social Facebook

