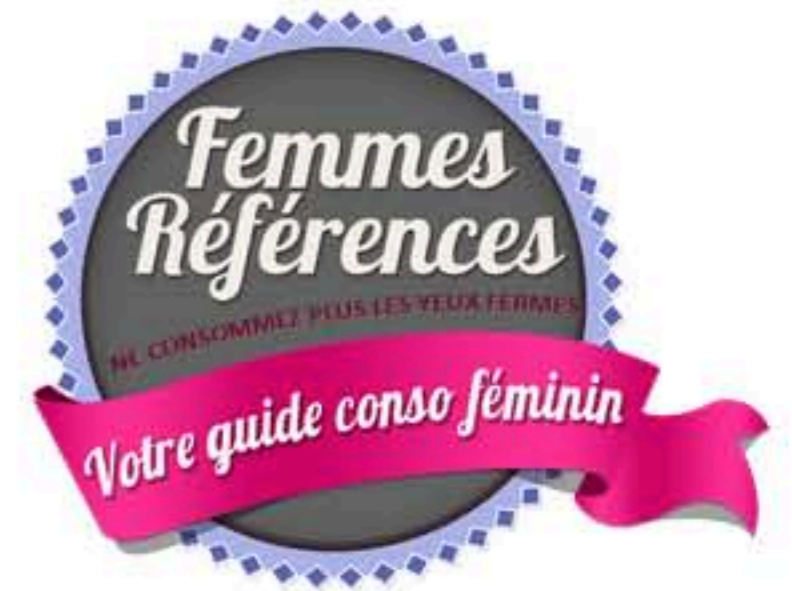


Nos tests et conseils : [L'Huile sèche éclatante visage, corps et cheveux, Secrets de Miel](#)

recherche...

BIEN DANS SA TÊTE, BIEN DANS SON CORPS AVEC BIMONT MINCEUR !

juin 12, 2015 Écrit par [Sandrine Margerin / Styliste / Créatrice chez Romances de Bohème](#) Publié dans [Minceur](#) [Ajouter un commentaire](#)



2

Tweeter

6

J'aime

Partager

1

g+1



Taille de police

- +



Imprimer



E-mail



(0 Votes)

Adoptez un nouveau regard sur la perte de poids en ne dissociant pas le physique du psychique avec les compléments alimentaires des **LABORATOIRES BIMONT**.

En médecine traditionnelle chinoise, on ne dissocie jamais le corps et l'esprit. Une approche holistique qui repose sur des principes d'équilibre, où chaque fonction de l'organisme est rattaché à une partie psychique. En gros, pour traiter le mal « physique », on traite aussi l'esprit et inversement. Le but, trouver le bon équilibre pour accéder au bien être...

Il ne s'agit absolument pas de divagations hippies, au contraire, la médecine traditionnelle chinoise est très précise et repose sur de fortes connaissances du corps et de l'âme.

Concernant la prise de poids, cela peut se traduire par de nombreux facteurs psychiques comme l'anxiété, le stress, le surmenage, une mauvaise hygiène de vie, un traumatisme lié à la perte d'un proche, d'un travail, la rancœur, les bouleversements émotionnels etc.

Concrètement cela va se manifester « physiquement » par de multiples désagréments comme des difficultés à perdre du poids, même avec une alimentation saine, des troubles de l'estomac, des reins, du système digestif ou encore une forme de constipation pouvant être la cause de vos difficultés à perdre du poids.

LEKIA
 LIGHTING

Connecteur type I ruban led smd 5050
 rgb 220v ac
 3,69 €

Acheter!

ON Y ÉTAIT



Un moment magique par LA SUITE PARIS



Triumph : 5 femmes, 5 morphologies, 5 parures



La Parizienne d'une nuit

COMMENT FAIRE ALORS POUR PERDRE DU POIDS ?

Sport, alimentation saine et bonne hygiène de vie sont la base, ensuite, il faudrait idéalement arriver à prendre de la distance et lâcher prise sur notre environnement, surtout s'il vous est anxiogène !

Facile à dire...

Pour nous aider, les **LABORATOIRES BIMONT** ont développé deux nouveaux produits: des compléments alimentaires à prendre dans le cadre d'un **programme minceur**.

Des comprimés formulés à base de plantes pour agir en synergie sur le contrôle des émotions et la perte de poids.

A vous de jouer pour être en paix avec votre ligne !



Cliquez sur le logo pour découvrir toute l'offre des LABORATOIRES BIMONT.

« AN SHEN BU XIN PIAN » DES LABORATOIRES BIMONT :

Pas facile à dire pas vrai ?!

Il s'agit de compléments alimentaires ayant une action sur le psychisme.

Leur rôle ? Vous créer une petite bulle de protection émotionnelle pour prendre de la distance avec vos soucis et toutes sources de stress et d'inquiétude qui vous entoure.

En utilisation régulière, ces gélules agiront donc contre le stress et permettront de contrôler vos émotions plus facilement. (Concernant l'objectif perte de poids, vous vous sentirez mieux, moins anxieuses, grignoterez moins, votre transit s'il était « paresseux » sera plus actif, etc.

PLUS D'ARTICLES

DU 01 AU 31 MAI 2015 **FITNESS BOUTIQUE**

-8% supplémentaires sur les **Whey Protéines** avec le code



PROT8
à partir de 20€ d'achat

J'EN PROFITE !

*Offre valable dans les magasins participants et selon les conditions affichées

RETROUVEZ NOUS SUR FACEBOOK



8 082 personnes aiment Femmes Références.



Module social Facebook

HOROSCOPE

Horoscope du 08 juin au 14 juin 2015

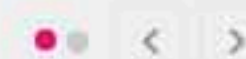
La semaine sera très chaude pour les signes d'Air et de Terre, perturbée par des vents tourbillonnants pour les signes d'Eau et fluide pour les signes de Feu.

Horoscope du 01 juin au 07 juin 2015

Ce début juin va favoriser les échanges, amoureux et professionnels pour les signes d'Eau et de Terre. Les signes d'Air devraient amorcer avec plaisir un projet axé sur leur forme physique...

Horoscope du 25 mai au 31 mai 2015

Cette semaine, le hasard fera des siennes pour les natives des signes d'Eau et de Terre. Des ondes positives entraîneront les signes d'Air vers une santé plus florissante et les...



COMPOSITION PRINCIPALE :

-Jujubier

-Renouée à fleur multiples

-Muguet du japon

-Scrofulaire chinois

-Sauge de chine

-Albizia

-Coptide

-Schizandra

-Polygala de chine.

ATTENTION LES GELLULES INTÈGRENT DE L'EXTRAIT DE SAUGE, UN ACTIF FORTEMENT DECONSEILLÉ POUR LES FEMMES ENCEINTES ET ALLAITANTES.

DEMANDEZ TOUJOURS L'AVIS DE VOTRE MEDECIN AVANT DE VOUS PROCURER DES COMPLEMENTES ALIMENTAIRES, MEME S'ILS SONT A BASE DE PLANTES ET DE PRODUITS NATURELS.

CONSEIL D'UTILISATION :

Prendre 6-8 comprimés par jour pendant une cure recommandée de 1 à 2 mois.

A consommer dans le cadre d'une alimentation variée et équilibrée et d'un mode de vie sain.

PRIX :

Comptez 16€ la boîte de 100 gélules. *(Une quinzaine de jours de traitement).*



Layout, l'application à dispositions



Présentation du KeySmart



J'ai testé pour vous le patch anti ondes Fazu...

[PLUS D'ARTICLES](#)

QUOTIDIEN



Cet été pour les soldes, inutile de se mettre...



Rentrez avec le transport de vos rêves avec l...



Un peu de gourmandise avec la " GOURMI B...

[PLUS D'ARTICLES](#)



Cliquez sur l'image pour accéder directement au produit sur le site des LABORATOIRES BIMONT.

« MINCEUR » DES LABORATOIRES BIMONT :

Des compléments alimentaires dont la formulation se base sur les bienfaits des plantes utilisées dans la médecine chinoise.

Une synergie de plantes visant à drainer votre corps des toxines par action diurétique, à tonifier la rate (*organe majeur de la digestion*) et à transformer les mucosités responsables du stockage de nos vilaines graisses.

COMPOSITION PRINCIPALE :

-Thé vert

-Feuilles de Lotus

-Mandarine amère

-Brunelle

-Rhubarbe de chine

-Orge

-Pachyme

-Cognassier de chine

-Mandarine fruit

-Plantain d'eau

-Radis

CONSEIL D'UTILISATION :

Prendre 4 gélules par jour à compter de 2 par repas (2 le matin et 2 le soir) pendant 2 mois.

A consommer dans le cadre d'une alimentation variée et équilibrée et d'un mode de vie sain.

PRIX :

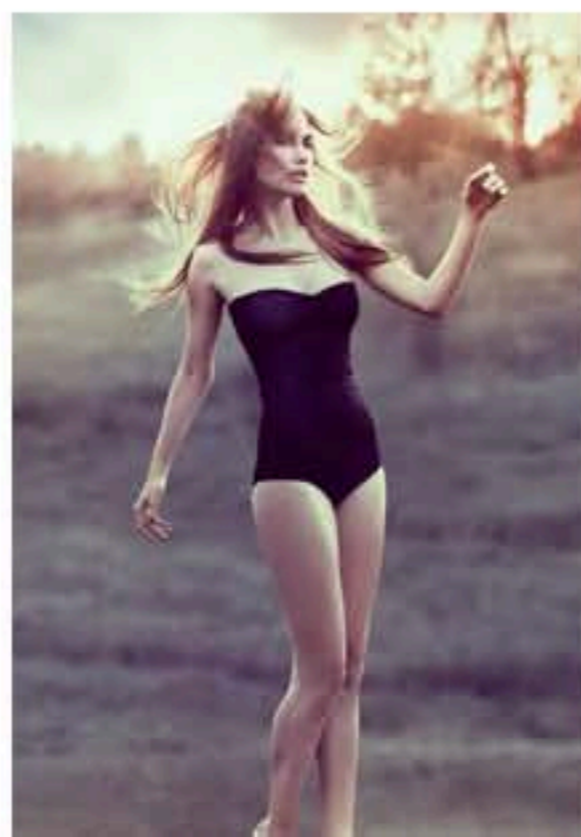
Comptez 39€ la boîte de 100 gélules. *(Environ 25 jours de traitement)*



Cliquez sur l'image pour accéder directement au produit sur le site des LABORATOIRES BIMONT.

OU TROUVER LES SOINS DES LABORATOIRES BIMONT ?

Sur leur site dédié : <http://www.laboratoiresbimont.fr/>





J'ai testé ces 2 produits en binôme, en essayant au maximum d'adopter une bonne hygiène de vie et une alimentation ~~presque~~ saine (Les repas-apéro du weekend sont sacrés !) Je suis ravie de vous avouer que ça a marché.

Certes, je n'ai pas observé une perte de poids extraordinaire sur 15 jours (1.3kg exactement)
Pendant j'ai vraiment eu la sensation de mieux maîtriser ma « gourmandise » envahissante.

En effet, je suis une personne relativement anxieuse et stressée au quotidien, et chez moi, cela se traduit en partie par des grignotages répétés et sur lesquels je n'arrive en général à n'avoir aucune emprise...C'est machinal, instinctif...et fortement « handicapant » dans une démarche minceur...

En tous cas, cette fois, est-ce placebo ou pas, je ne sais pas, mais je ne ressentais pas le besoin de manger n'importe quoi n'importe quand.

Je vous conseille donc de tester de votre côté ce duo minceur et bien être afin de nous tenir informées des résultats que vous avez pu constater sur une cure conseillée de 2 mois (Car en 15 jours difficile d'avoir un vrai jugement)

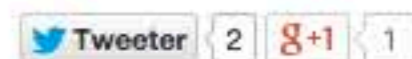
Alors ? Allez-vous tester les compléments alimentaires des **LABORATOIRES BIMONT** ? Que pensez-vous des méthodes de la médecine traditionnelle chinoise ? Adhérez-vous au principe de l'équilibre entre le corps et l'esprit ?

N'hésitez pas à nous faire part de votre avis et éventuellement de vos résultats en commentaire de cet article.

N'oubliez pas de liker et partager cette chronique minceur sur vos réseaux sociaux préférés !

Belle semaine en parfait équilibre avec **LES LABORATOIRES BIMONT**.

Crédits photos : Laboratoires Bimont.



J'aime Partager 6 personnes aiment ça. Soyez le premier de vos amis.

Dernière modification le lundi, 08 juin 2015 15:34

TAGS :

