

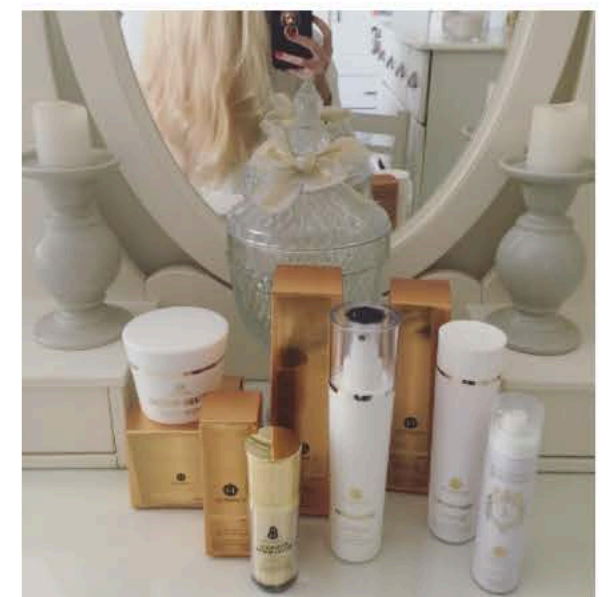
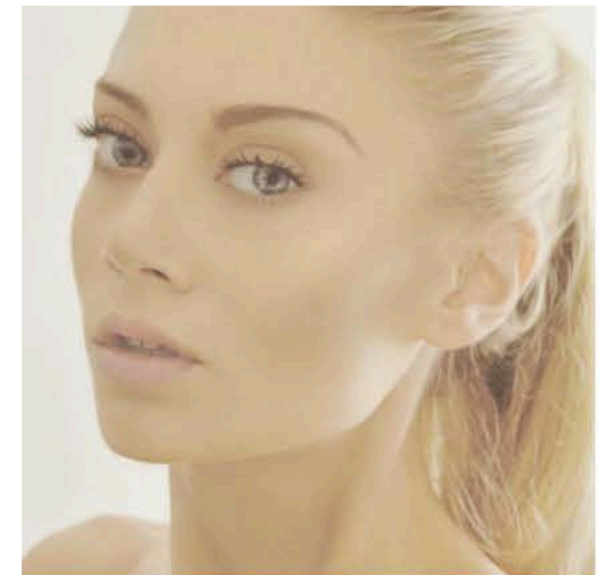
## PERLANESSE L'EXPERTISE BIEN-ETRE by JULIA BATTIAIA - THE BLONDE JUNGLE

7/2/2017



JULIA BATTIAIA

Journaliste beauté à Crush Magazine, découvrez ici mes découvertes soins et bien-être dans cette rubrique 100% beauté !



## Articles

[Skin Minute](#)

[Divas Fabulous](#)

[Essentiel L'Or by One](#)

Il est parfois difficile de trouver de nouvelles marques de cosmétiques qui correspondent à nos convictions, mais lorsqu'on est invitée à découvrir une gamme de soins qui semble répondre à nos besoins alors, les filles... il n'y a plus qu'à foncer !

Une semaine de défilés assez fatigante (vive la Fashion Week) et des pieds en compote, il était temps pour moi de souffler un peu pour un moment 100% bien-être. Le 26 janvier dernier, j'ai donc eu la plaisir d'assister à la présentation presse de la maison **Perlanesse** des laboratoires Bimont.

C'est au coeur du quartier latin à l'Hôtel Prince Régent - Résidence & Spa Paris que **Bertrand Bimont**, fondateur de la marque a fait sa présentation presse et dans un magnifique loft, j'ai pris plaisir à être chouchoutée ! En même temps, les conditions étaient optimales pour se détendre... un cocktail bio et un massage des mains par une professionnelle et l'affaire est jouée. (rire)

**Eclats de Perle... Trésors de Perle...** ce sont les noms des tout nouveaux coffrets **Perlanesse** !

Si vous aimez le Lait d'ânesse et bien il faut absolument tester les produits.

Avant de rentrer dans les détails, sachez que j'attache énormément d'importance aux produits bio, c'est pourquoi, je tenais absolument à mettre en avant le fait que la gamme bio est certifiée par **Ecocert Greenlife** !

Chaque coffret contient 3 soins composés de fleurs de lotus

Coffret Eclats de perle :

**Infiniment perle** - Pot de poudre de perle d'eau douce

**Keimi** - Crème de jour sublimatrice

**Ikken** - Contour des yeux mirifique

Coffret Trésors de perle :

**Infiniment perle** - Pot de poudre de perle d'eau douce

**Shin'ya** - Crème nuit divine

**Yume** - Sérum nuit magnifiant

**Qui est Bertrand Bimont ?**

Ancien thérapeute en Médecine Traditionnelle Chinoise et ostéopathe, Bertrand Bimont a créé les Laboratoires Bimont en 2004. Depuis plusieurs Années, il a choisi de se consacrer à la pharmacopée chinoise.

N'hésitez pas à découvrir **Perlanesse** sur le site officiel : [www.perlanesse.com](http://www.perlanesse.com)

Foot Fetiche

Better Than Sex Mascara

Eau de Néroli Hermès

Biotyfull Box Août

Enzymion Lush

Biotyfull Box

Sun Minute

Masque MyriamK

L' Eau Hâlée Guerlain

Hangover TooFaced

La Prairie - Platine Rare

Mince sans régime

Le Rouge Mat

Dermablend Vichy

Blemish BareMinerals

Crème & Butter Mains

Vernis alessandro

Worthy Hair

Rouges à lèvres tendances

Natural Make Up

Vernis: La pose parfaite

